



Grand Site Salagou - Cirque de Mourèze

BILAN 2022

OBSERVATOIRE DE LA FRÉQUENTATION DU GRAND SITE SALAGOU – CIRQUE DE MOURÈZE



Syndicat mixte du Grand Site Salagou – Cirque de Mourèze
11 Cours de la Chicane – 34800 Clermont l'Hérault
04.67.44.68.86 – info@lesalagou.fr
grandsitesalagoumourèze.fr



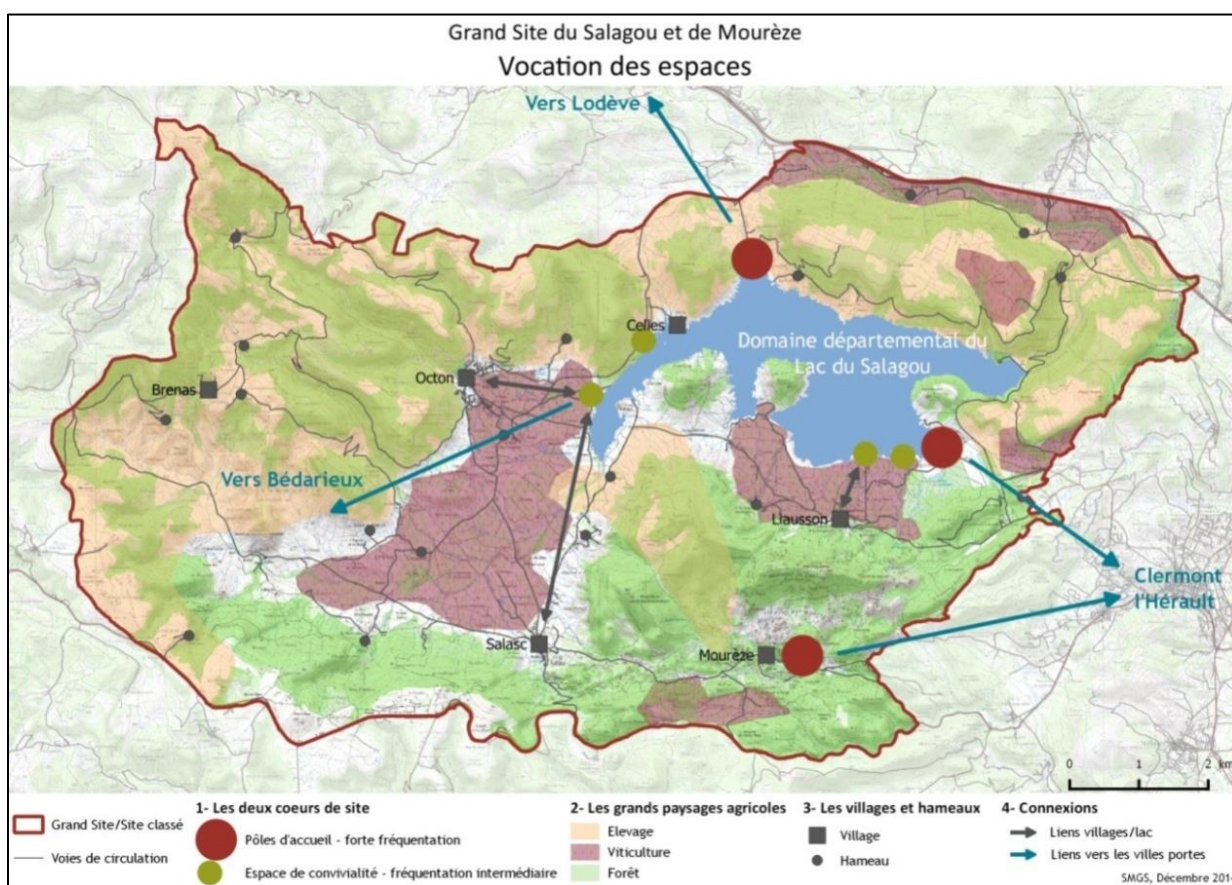
Table des matières

OBSERVATOIRE DE LA FRÉQUENTATION DU GRAND SITE SALAGOU – CIRQUE DE MOURÈZE.....	1
I. Le Grand site Salagou – Cirque de Mourèze.....	3
II. L'observatoire de la fréquentation.....	3
1. Méthode	3
2. Estimation du nombre de visiteurs dans le Grand Site	4
3. Provenance des visiteurs	5
4. Zoom : le lac du Salagou	6
5. Zoom : Cirque de Mourèze	8
6. Gestion de la fréquentation en juillet et août.....	9
III. Bilan.....	11

I. Le Grand site Salagou – Cirque de Mourèze

La démarche Grand Site Salagou – Cirque de Mourèze a été lancée en 2010. Ce projet de développement durable est fondé sur la préservation et la valorisation des paysages et des patrimoines.

Le Grand Site prévoit d'accueillir les visiteurs en toutes saisons, sans dénaturer le paysage et en partageant l'espace avec les activités locales et les différents usages (agriculture, vie quotidienne des habitants, gestion des espaces naturels...). Le nombre de places de stationnement dans les « cœurs de site » est limité. L'objectif est de déconcentrer les visiteurs du lac vers les villages en diversifiant les centres d'intérêt et d'étaler leur venue dans le temps : privilégier l'avant et l'arrière-saison.



II. L'observatoire de la fréquentation

1. Méthode

L'estimation de la fréquentation du Grand site repose sur :

- Les données de comptage des véhicules relevées pendant la période estivale selon un protocole précis. Elles sont collectées par la patrouille du Grand Site, des prestataires de tourisme, des agents de terrain et des communes du Grand Site, de la dernière semaine de juin à la première semaine de septembre. Les comptages ont lieu à une période donnée (entre 15h et 17h30), un jour de semaine

et un jour de week-end, afin d'obtenir une estimation du nombre de véhicules présents simultanément sur le site au moment du pic de fréquentation.

- Des données complémentaires sont issues des comptages des visiteurs de l'Office de tourisme du Clermontais. La fréquentation des points d'accueil (Clermont l'Hérault, Mourèze et des berges du lac à Clermont l'Hérault) permet des extrapolations pour le reste de l'année et fournit une indication fiable de la fréquentation annuelle du Grand Site.

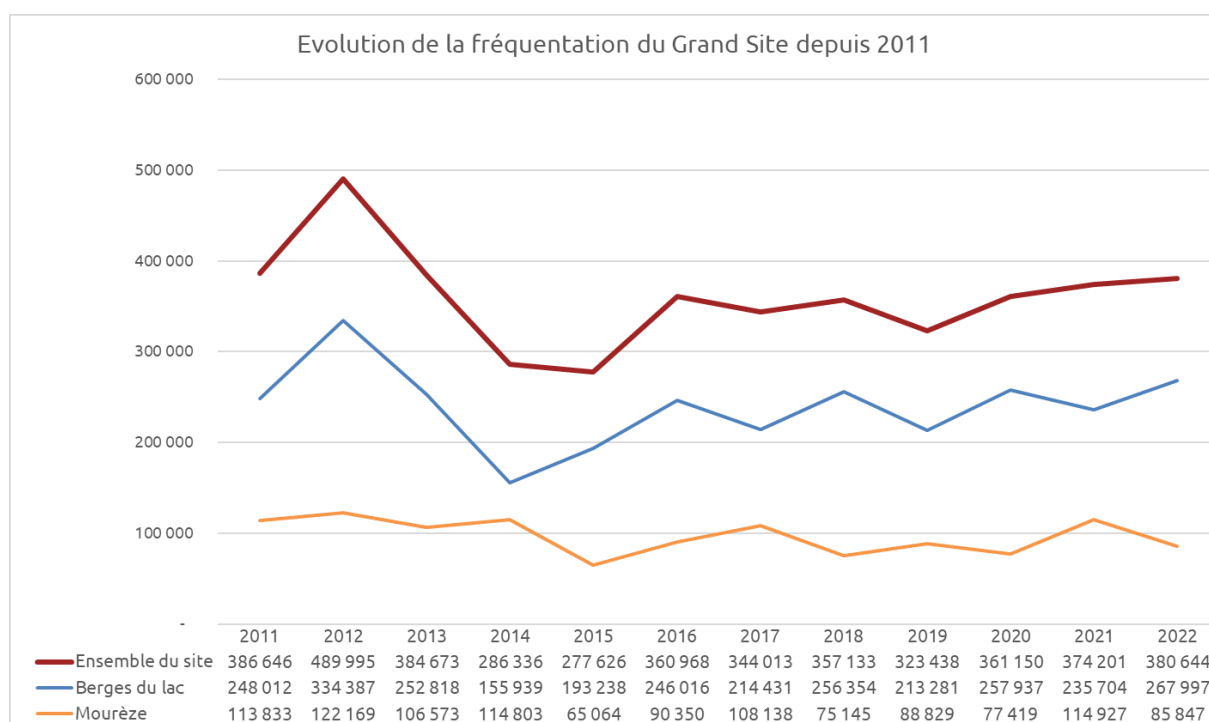
2. Estimation du nombre de visiteurs dans le Grand Site

Le contexte de cette année 2022, post crise sanitaire, avec des températures estivales records et un printemps très chaud est un facteur de l'évolution des chiffres de la fréquentation annuelle du Grand site.

La fréquentation du Grand Site en 2022 est évaluée à environ 525 000 visiteurs, répartie comme suit :

- Berges du lac du Salagou : 385 460 visiteurs
- Cirque de Mourèze : 101 048 visiteurs
- Estimation de la fréquentation du reste du site (villages, festivals, manifestations, haute vallée...) : 38 546 visiteurs

NB : : durant les confinements et période de restrictions sanitaires de 2020 et 2021¹, nous avons collecté moins de données (OT fermées...), les séries ont parfois été davantage extrapolée donc peuvent présenter plus d'erreurs mais les tendances mises en évidence sont fiables.



¹ Suite à une erreur en 2021, nous avons dû recalculer la fréquentation. Elle ne correspond pas précisément à la fréquentation présentée dans le bilan 2021. Cette erreur n'influe pas sur la forme de la courbe ni sur le bilan quantitatif présenté en 2021.

3. Provenance des visiteurs

Le nombre de nuitées totales réalisées en 2022 sur le territoire du Salagou est en hausse de 2% par rapport à 2021 et en deçà de 5% par rapport à 2019 (données fournies par Hérault tourisme).

Les clientèles françaises ont été en baisse de 6% par rapport à 2021. Elles sont venues prioritairement des départements de l'Hérault, Bouches du Rhône, Gard, Haute Garonne, Paris et Nord.

Pour les clientèles étrangères, elles sont en progression de 31.5% par rapport à 2021, mais reste en deçà de 2019 (-9%).

Elles étaient prioritairement originaires d'Allemagne, Belgique, Pays Bas, et Royaume Uni.

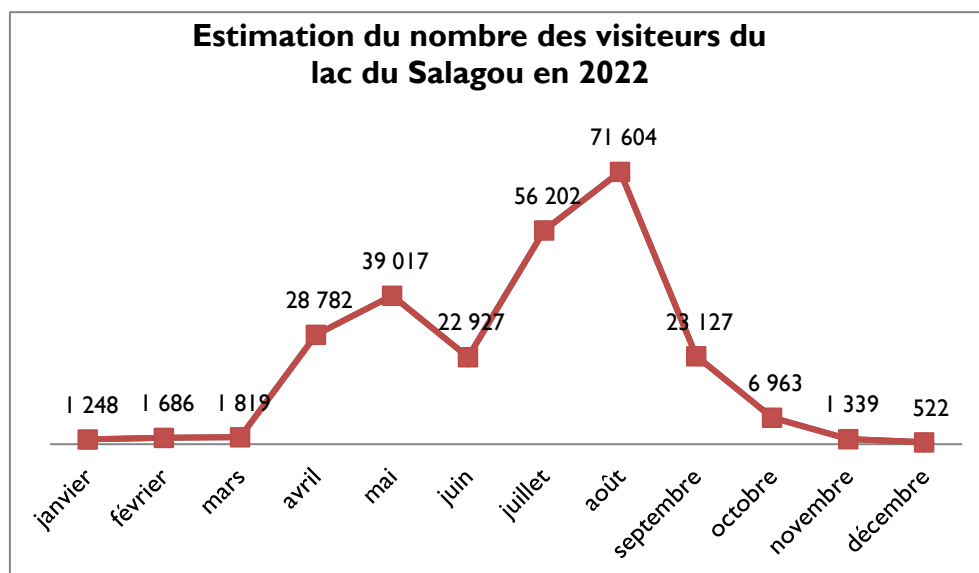
En 2022 :

- 24% des touristes viennent de l'Hérault
- 28% des visiteurs viennent de l'étranger



4. Zoom : le lac du Salagou

Ensemble de l'année



Année	Nombre de visiteurs
2011	248 012
2012	334 387
2013	252 818
2014	155 939
2015	193 238
2016	246 016
2017	214 431
2018	256 354
2019	198 808
2020	257 937
2021	235 704
2022	267 997

Les données journalières de comptage des véhicules (jours de semaine et dimanches) ont été extrapolées pour définir la fréquentation des 2 mois d'été. Ces données ont ensuite été redressées par un coefficient de prenant en compte les comptages de l'Office du tourisme du Clermontais, antenne de Clermont l'Hérault. Le nombre de personnes par véhicule a été ajusté en fonction des saisons (plus bas entre novembre et mars, saisons où les chasseurs, pêcheurs et sportifs sont plus nombreux que les familles), moyen en avril, mai, juin, septembre, octobre (la fréquentation familiale du week-end se superpose à la fréquentation sportive et aux touristes hors saison souvent plus âgés), fort en juillet et août (les séjournants et visiteurs viennent en famille et entre amis). (Cf. note méthodologie de l'Observatoire de la fréquentation)

Saison estivale

Durant la saison estivale, on compte, au moment du comptage quotidien sur les berges du lac une moyenne de **692 véhicules**,

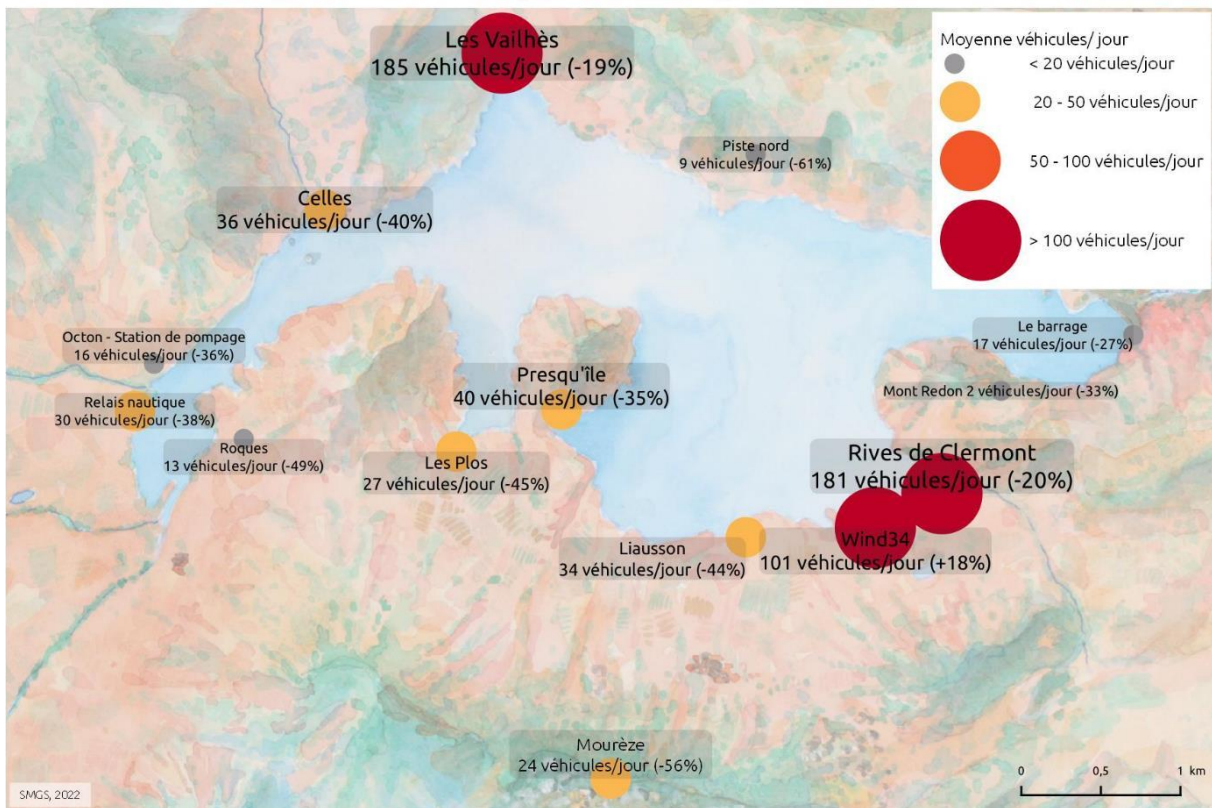
- En juillet : en moyenne 651 véhicules/jour sur les berges (688 en juillet 2021)
- En août : en moyenne 730 véhicules/jour sur les berges (1149 en août 2021)

En saison, pendant plus de 30 jours (33 exactement), le domaine départemental du Salagou a accueilli plus de véhicules qu'il est théoriquement en mesure de gérer (700 véhicules stationnés simultanément à un instant T). Cette capacité a été définie en croisant les enjeux paysagers, les enjeux

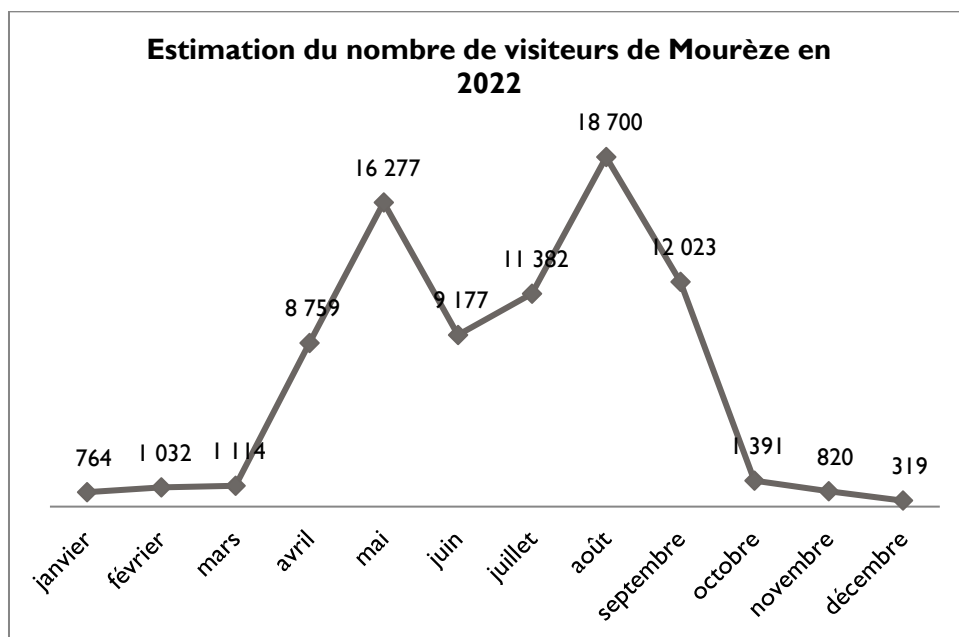
de gestion et d'accueil en 2013. En 2022, la Communauté de communes a complété les équipes de gestion du site en employant 6 agents de surveillance de la voirie publique (ASVP), ce qui pourrait permettre, si le dispositif est pérennisé, de réévaluer ce seuil théorique puisque les jours de forte affluence ont eu moins d'impact négatif sur le site que les années passées.



Stationnement de jour sur les berges - Saison 2022



5. Zoom : Cirque de Mourèze

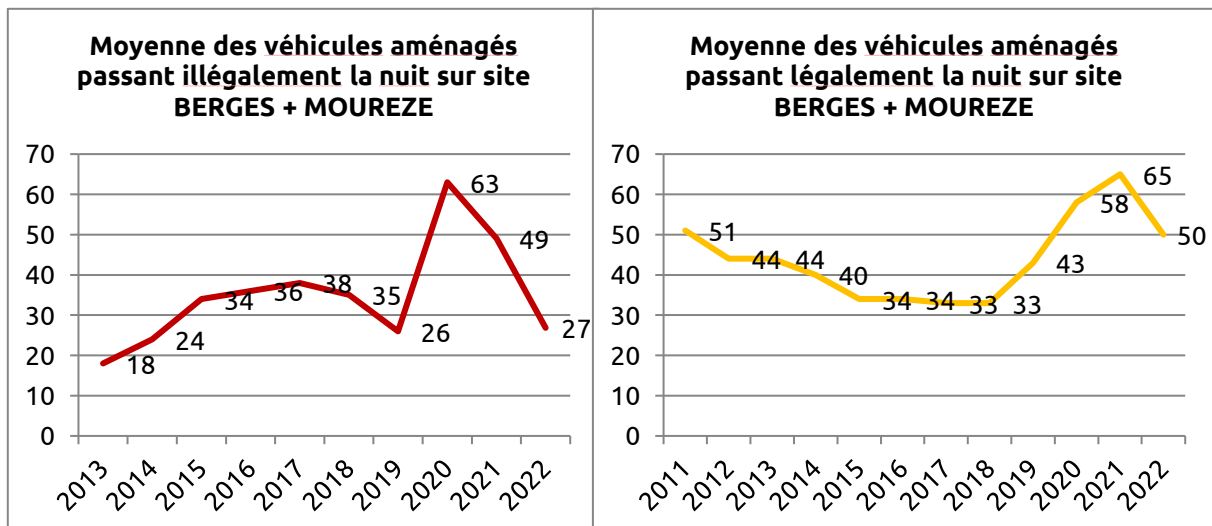


Année	Nombre de visiteurs
2011	113 833
2012	122 169
2013	106 573
2014	114 803
2015	65 064
2016	90 350
2017	108 138
2018	75 145
2019	88 829
2020	77 419
2021	114 927
2022	85 847

Extrapolation à partir du nombre de visiteurs du point d'accueil touristique de Mourèze, de comptages de véhicules sur le parking et des tickets d'entrée du parking (parking payant). cf. *Note méthodologie de l'Observatoire de la fréquentation*.

6. Gestion de la fréquentation en juillet et août

Camping-cars passant la nuit - Saison 2022



En 2022, on observe une forte diminution des véhicules aménagés qui passent la nuit illégalement sur les berges : 27 seulement, contre 49 en 2021 et 63 en 2020.

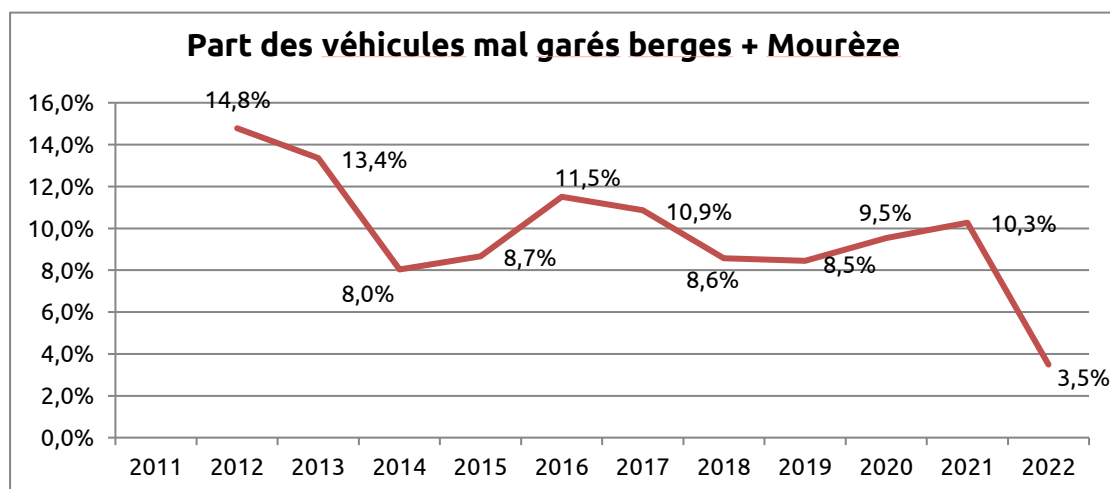
50 véhicules aménagés par nuit fréquentent une aire légale de stationnement (en baisse par rapport aux années précédentes).

Stationnement sauvage (en dehors des parkings)

Le nombre de véhicules stationnés hors parkings est en forte baisse en 2022 : 25 véhicules par jour contre 100 en 2021 et 92 en 2020.

- Les zones les plus impactées par le stationnement sauvage restent celle des rives de Clermont l'Hérault et de Celles. Les parkings officiels sont rapidement saturés et les visiteurs ne se rendent que très peu sur le vaste parking de l'EASA malgré la signalétique côté Clermont l'Hérault. Ces deux parkings vont faire l'objet d'un programme de réhabilitation dans les prochaines années répondant au besoin d'accueil et de suppression du stationnement sauvage.
- Dans l'ensemble, l'interdiction du stationnement dans le village de Celles a été respecté et les visiteurs ont utilisé le parking en amont du village.

Stationnement sauvage - Saison 2022



III. Bilan

Après les années Covid, la fréquentation du site retrouve un semblant de normalité dans un contexte de forte attraction touristique.

La tendance reste à la hausse, due notamment aux évolutions comportementales des touristes dont les contours ont pu être esquissés les années précédentes, à savoir une baisse du pouvoir d'achat, un recentrage sur les vacances locales, l'évolution des mœurs et le développement d'un slow tourisme qui favorise les endroits moins fréquentés que le littoral.

Les très fortes chaleurs de l'été 2022 ont conduit, notamment à Mourèze, à une baisse de la fréquentation. L'ensemble du Grand site est impacté mais particulièrement les endroits dépourvus de points d'eau rafraichissants (lac). L'ensemble des prestataires ont été impactés par cette baisse principalement les socio-professionnels proposant des activités de pleine nature terrestre.

On note une extension de la fréquentation sur l'ensemble de l'année, la météo exceptionnellement favorable du printemps a entraîné une fréquentation « hors saison » importante du Grand Site en 2022, compensant la baisse de fréquentation de juillet et août. Ce tourisme « 4 saisons » est conforme aux objectifs des Grands sites d'étalement de la saison, profitable à l'économie locale. Il met, cependant, en évidence le besoin urgent d'adaptation des moyens de gestion et d'entretien en avant et arrière-saison : toilettes, poubelles, mobilisation des agents assermentés difficiles...

À ce constat s'ajoute le fait que les améliorations dans la gestion estivale de la fréquentation de ces 10 dernières années sont reconnues. Les acteurs locaux, visiteurs et usagers souhaitent que la barre soit placée encore plus haut. Ils attendent une gestion plus qualitative et font remonter de fortes attentes sur la gestion et l'entretien des berges en dehors de juillet et août, et au-delà des berges, dans les communes du Grand site.

La présence renforcée sur le terrain (ASVP, patrouilleurs), une bonne coordination et une fréquentation plus « classique » du Grand Site (en recul par rapport aux deux années exceptionnelles de la période Covid) ont permis de bien gérer le site en saison. Le nombre de véhicules qui stationnent en dehors des parkings est en diminution. L'objectif de maintien d'un maximum de 8% de véhicules mal garés (objectif fixé en 2012 avec une fréquentation moindre) est atteint et dépassé cette année.

Des incivilités (stationnements, feux, déchets abandonnés) demeurent et un travail sur le hors saison notamment est attendu.

L'entretien du site, en adéquation avec la fréquentation (notamment hors juillet et août) et le développement de l'offre de toilettes qualitatives doivent être travaillé prioritairement.

Le travail collectif est largement reconnu mais le dispositif demeure fragile et demande à être conforté et pérennisé à l'année².



² Pour un bilan qualitatif détaillé, consulter le compte-rendu de la commission fréquentation du 6 octobre 2022.