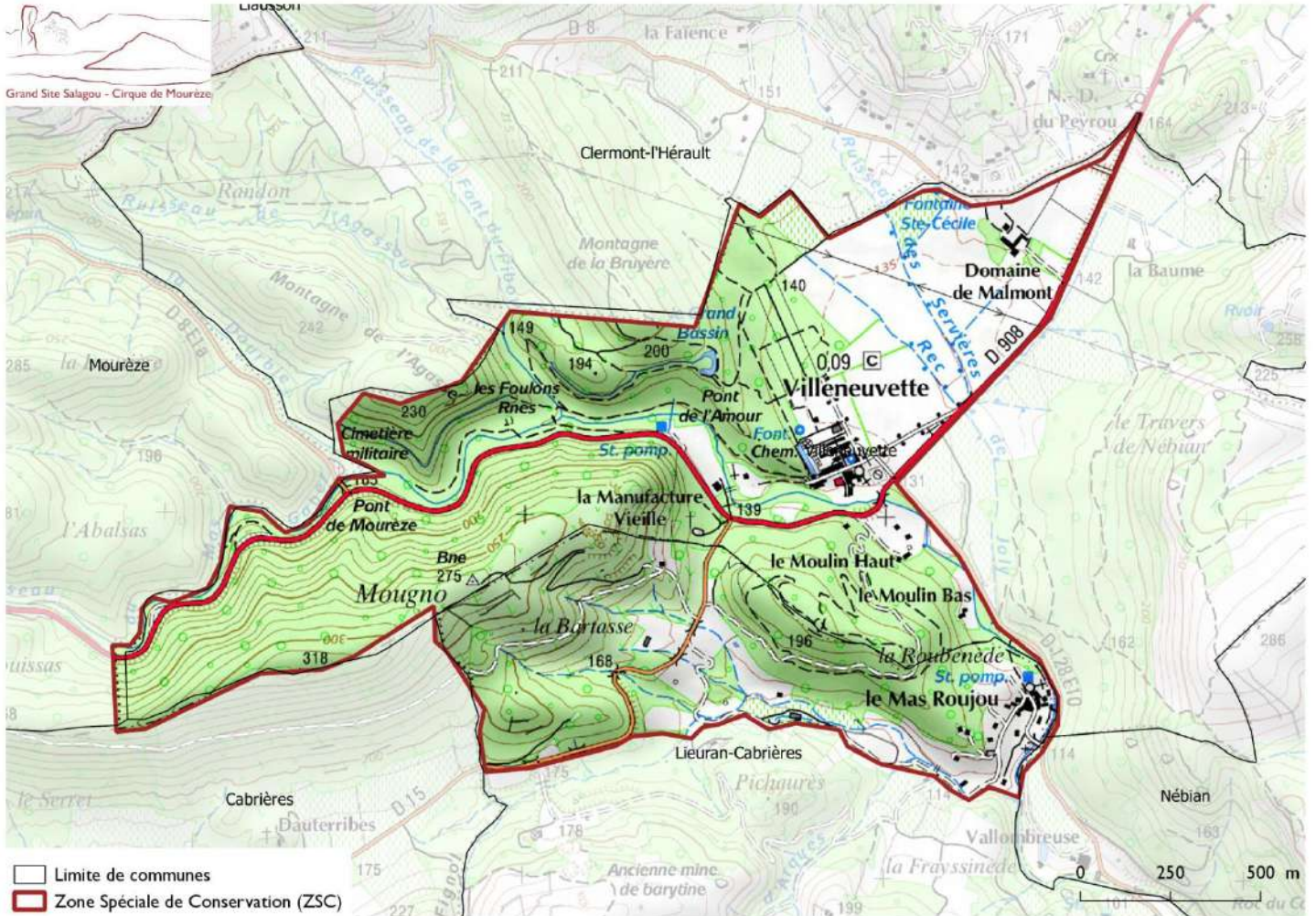


FICHE DE SYNTHÈSE DU SITE NATURA 2000

Mines de Villeneuve FR9102007

<http://www.natura2000.fr/node/65133>



Site FR9102007

ZPS/ZSC/SIC avril 2006

Département : HERAULT

Surface du site: 255 ha

Opérateur/ animateur de site: Grand Site Salagou – Cirque de Mourèze



Grand Site Salagou - Cirque de Mourèze

Description du site

Le Site d'Intérêt Communautaire « Mines de Villeneuve » FR9102007 a été proposé en avril 2006. La désignation de cette ancienne carrière de Barytine comme Site d'Intérêt Communautaire (SIC) réside dans la présence avérée de plusieurs espèces et habitats naturels protégés au niveau européen.

Elle se trouve au sud-ouest du village de Villeneuve au lieu-dit La Bertassa

La carrière de Villeneuve abrite d'importantes colonies de chauve-souris et plus particulièrement 3 espèces :

- Le Minioptères de schreibers qui est une chauve-souris qui vient sur ce site au printemps lors des migrations pour la reproduction. Plusieurs milliers d'individu (entre 1000 et 3000) peuvent fréquenter ce site pendant quelques jours.
- Le Murin (ou Vespertilion) de Capaccini est une chauve-souris Méditerranéenne en forte régression. Une colonie de 25 à 45 individu est présente ce qui correspond entre 2 et 15 % de la population en France.
- Le Grand Rhinolophe est présent dans cette cavité en hiver pour sa période d'hibernation. Une trentaine d'individus y trouvent refuge.

Des populations importantes de chauves-souris utilisent donc cette cavité comme lieu de mise bas mais aussi comme lieu d'hivernage, de transit et de reproduction.

Les lieux qui sont favorables aux chauves-souris sont rares en Languedoc Roussillon et ils sont souvent menacés par la fréquentation humaine, la fermeture des cavités, etc...

Le périmètre du Site d'Intérêt Communautaire constitue le terrain de chasse de ces mammifères notamment à proximité des cours d'eau, des alignements d'arbres, ou à la lisière des bois et peut renfermer des gîtes complémentaires.

Le site offre un large panel des habitats naturels de l'étage méso-méditerranéen par une géologie variée engendrant des sols aussi bien carbonatés que silicatés. Les habitats prioritaires ou d'Intérêt Communautaire occupent 33% de la surface totale du site.

Les habitats d'intérêt communautaire du site (en ordre décroissant d'enjeu)

Habitats d'intérêt comm	Code Natura 2000	Surface (ha)	Etat de conservation	Menaces principales
Forêts-galeries de saules blancs et peupliers blancs	92A0	7.25 ha	Excellent	exploitations
Grottes non exploitées par le tourisme	8310	1 unité	Excellent	écroulement
Parcours substeppique de graminées et annuelles des <i>Thero-Brachypodietea</i>	6220	10.49 ha	Bonne	embroussaillage
Rivières intermittentes méditerranéennes du <i>Paspalo-Agrostidion</i>	3290	3.16 ha	Bonne	Comblement par l'Homme, artificialisation, aménagement
Forêts de chêne vert et de chêne à feuilles rondes	9340	62.45 ha	Excellent	exploitations
Rivières des étages planitiaire à montagnard avec végétation de renoué des rivières et callitriches	3260	1.81 ha	Moyenne/réduite	

Espèces d'intérêt communautaire présentes (en ordre décroissant d'enjeu)

Espèces d'intérêt communautaire	Code Natura 2000	Eléments quantitatifs	Etat de conservation	Menaces principales
Murin de Capaccini (<i>Myotis capaccinii</i>)	1316	1-50 ind	Mauvaise/réduite	Surfréquentation humaine des cavités. Restriction des habitats de chasse favorable (pollution des cours d'eau)
Minioptères de Schreibers (<i>Miniopterus schreibersii</i>)	1310	400-3000 en Transit	Bonne	Surfréquentation humaine des cavités. Restriction des habitats de chasse favorable
Petit Rhinolophe (<i>Rhinolophus hipposideros</i>)	1303	1-4 ind	Bonne	Surfréquentation humaine des cavités. Restriction des habitats de chasse favorable (intensification des pratiques agricoles)
Grand Rhinolophe (<i>Rhinolophus ferrumequinum</i>)	1304	9 -32 ind	Bonne	Surfréquentation humaine des cavités. Restriction des habitats de chasse favorable (intensification des pratiques agricoles)
Petit Murin (<i>Myotis blythii</i>)	1307	Présence	Bonne	Surfréquentation humaine des cavités. Restriction des habitats de chasse favorable (changements des milieux)
Murin à oreilles échancrées (<i>Myotis emarginatus</i>)	1321	Présence	Bonne	Restriction des habitats de chasse

Chiffres des derniers inventaires

Principaux objectifs du site

Habitat ou espèce visés	Objectifs principaux	Exemple de mesures de gestion
Milieux ouverts Haies Habitats forestiers	Maintien et amélioration des habitats d'espèces de chiroptères	Restauration et entretien des milieux ouverts et haies Gestion adéquate des habitats forestiers
Grotte	Assurer la tranquillité des colonies dans la carrière	Inventaire des accès secondaires de la carrière Améliorer la sécurité du site Fermeture des principaux accès de la carrière
Zones d'eau Murin de Capaccini	Favoriser et entretenir les terrains de chasse du Murin de Capaccini	Entretien et restauration des zones d'eau libre
Bâti	Maintien des gîtes secondaires des chiroptères dans le bâti	Cahier des charges pour la conduite des travaux sur le bâti Prospecter le bâti
Toutes les espèces	Faire connaître les chiroptères Améliorer les connaissances sur les espèces présentes	Former les usagers et professionnels du site concerné Organiser des événements autour du thème des chiroptères Mieux connaître le Murin de Capaccini sur le site

Pour en savoir plus :

Contact :

Grand Site Salagou – Cirque de Mourèze
18 avenue Raymond Lacombe
34800 Clermont-l'Hérault

Sources d'information :

Site du Ministère de l'écologie : <https://www.ecologique-solidaire.gouv.fr>

Site de la DREAL Occitanie : www.occitanie.developpement-durable.gouv.fr

DOCOB téléchargeable ici : <http://www.occitanie.developpement-durable.gouv.fr/mines-de-villeneuve-a5618.html>

Site de la DDTM : www.herault.gouv.fr

Site de l'opérateur : <http://www.grandsitesalagoumourze.fr>